

المملكة المغربية  
ⵜⴰⴳⴷⴰⵏⵜ ⴰⴳⴷⴰⵏⵜ | ⵎⵓⵔⵓⴽⵓⴷⵓⵎ  
Royaume du Maroc



رئيس الحكومة  
ⴰⴳⴷⴰⵏⵜ ⴰⴳⴷⴰⵏⵜ | ⴰⴳⴷⴰⵏⵜ  
Le Chef du gouvernement

## كتيبات الاصلاحات

### اللاتركيز الإداري

إصلاح يعكس الرغبة في تقرب الخدمات العمومية من اهتمامات المواطنين



[...] فالحكومة مطالبة باعتماد ميثاق للتمركز، بما يمكن الإدارة من إعادة انتشار مرافقها، ومساعدتها على التجاوب الأمثل مع حاجيات المصالح اللامتمركزة، وجعلها . تستشعر المسؤولية الحقيقية، في وضع المشاريع وحسن تسييرها [...]

الخطاب السامي الذي وجهه صاحب الجلالة الملك محمد السادس بمناسبة الذكرى 13 لتربع جلالته على عرش أسلافه المنعمين.  
30 يوليوز 2012

[...] فإنه يتعين، على الخصوص، العمل، على إنجاز ثلاثة أورايش أساسية:  
أولها : إصدار ميثاق اللاتمركز الإداري، [...] بما يتيح للمسؤولين المحليين، اتخاذ القرارات، وتنفيذ برامج التنمية الاقتصادية والاجتماعية، في انسجام وتكامل مع الهوية المتقدمة [...]

الخطاب السامي الذي وجهه صاحب الجلالة الملك محمد السادس بمناسبة الذكرى 19 لتربع جلالته على عرش أسلافه المنعمين.  
29 يوليوز 2018

تنفيذا للإرادة الملكية لتعزيز الحكامة الجهوية، عملت الحكومة على تسريع تفعيل إصلاح ميثاق اللاتمرکز الإداري.



## أهداف الإصلاح



ضمان التعاون بين مصالح الدولة اللامركزية والجماعات الترابية



ملاءمة السياسات العمومية والخصائص المجالية المحلية



التطبيق الناجع للتوجهات العامة لسياسة الدولة



البرنامج الحكومي



الخطاب السامي الذي وجهه صاحب الجلالة إلى الأمة بمناسبة تنصيب اللجنة الاستشارية للجهوية - 03 يناير 2010



دستور المملكة المغربية (المادة رقم 145)

## الوثائق المرجعية



تعزيز النجاعة والحكامة المجالية بهدف ضمان تنمية جهوية مستدامة



المساهمة في تقليص الفوارق التنموية بين المجالات الترابية من خلال توزيع أفضل للموارد المالية



السعي لتحقيق التوافق بين الخدمات العمومية التي تقدمها الدولة وانتظارات المرتفقين



تقرير المجلس الاقتصادي والاجتماعي والبيئي حول الجهوية المتقدمة الاستفسار الذاتي رقم 22/2016

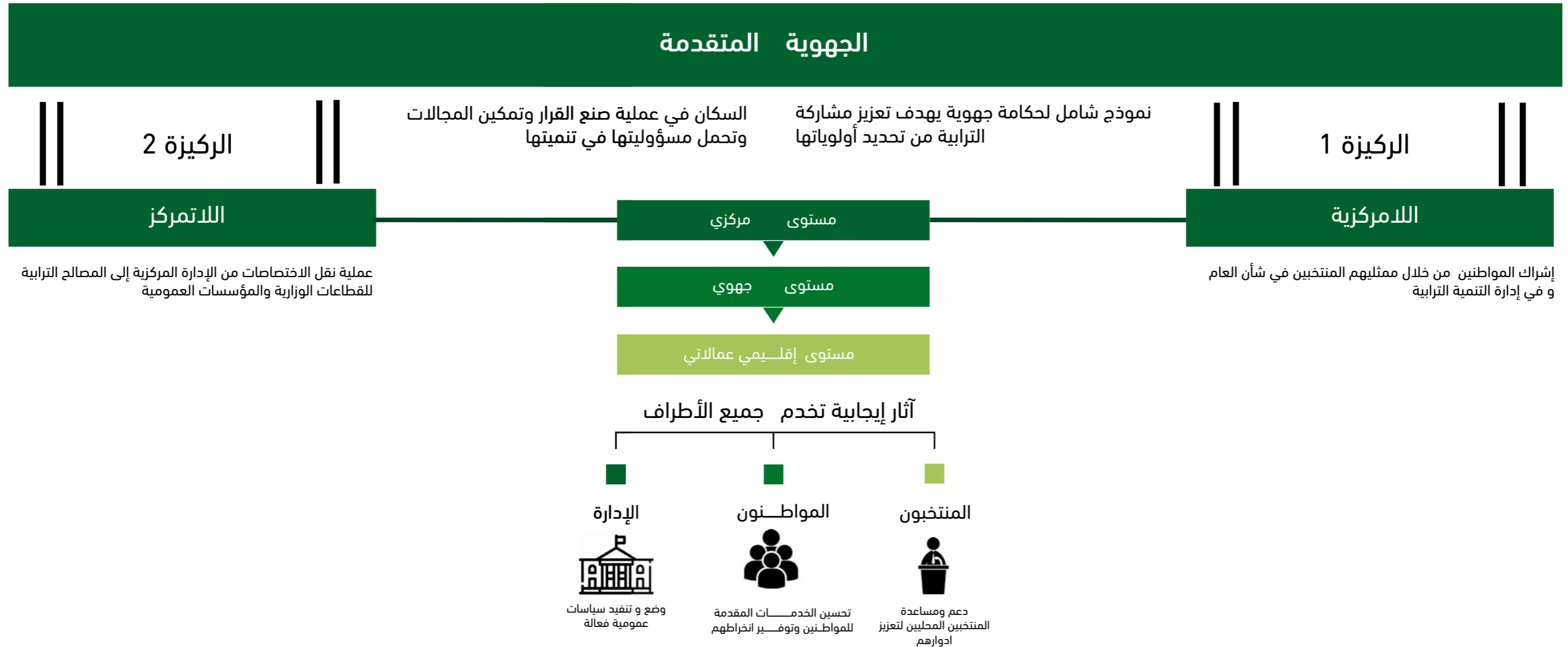


القوانين التنظيمية المتعلقة بالجهات والعمالات والأقاليم والجماعات القوانين: 111-112-113/14



تقرير اللجنة الاستشارية للجهوية المتقدمة

اللاتركيز الإداري يندرج في مسار أجراًة الجهوية المتقدمة من خلال ركيزتين أساسيتين.

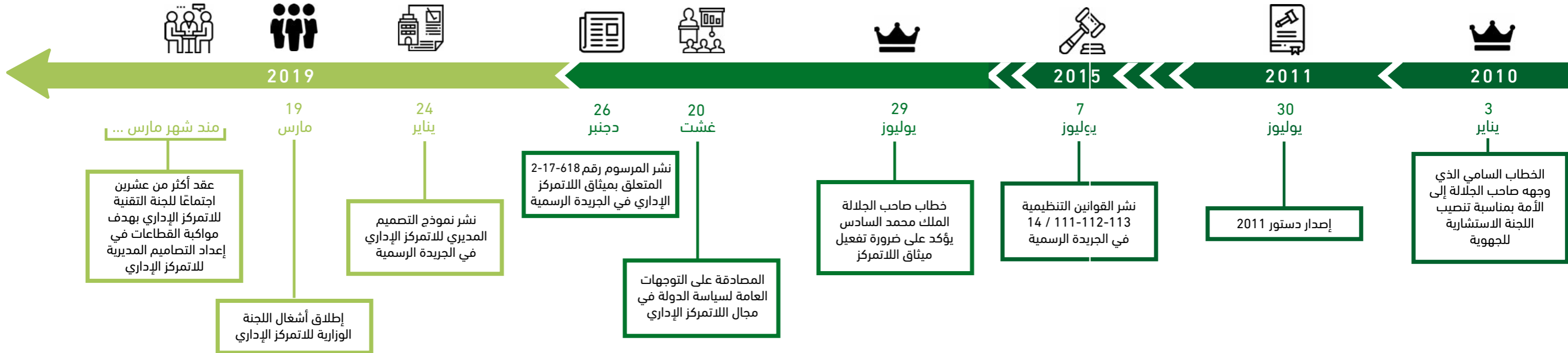


# ما هي المراحل الرئيسية لورش تنزيل اللاتمركز الإداري؟

## تكوين اللجنة الوزارية للاتمركز الإداري

رئيس الحكومة
وزير الداخلية
الأمين العام للحكومة
وزير الاقتصاد والمالية وإصلاح الإدارة

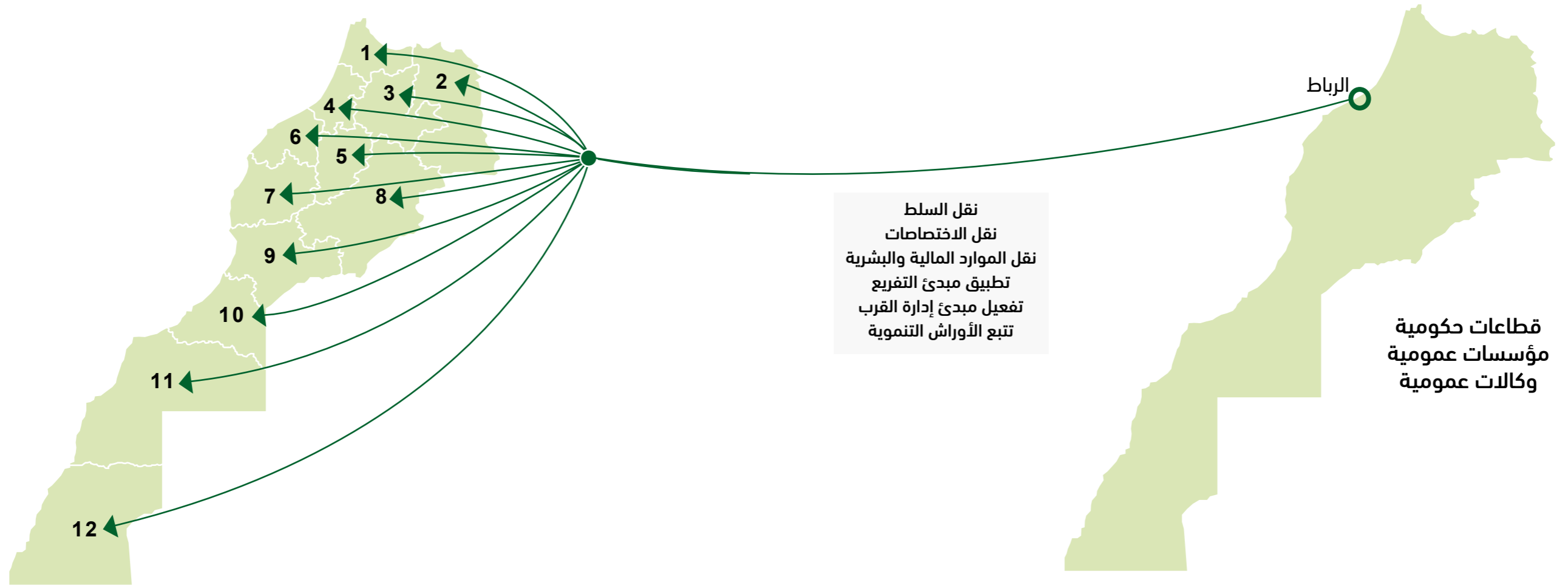
تم تفعيل هذا المشروع الذي طال انتظاره لعدة سنوات، والذي كان موضوعاً للعديد من الخطب الملكية، وذلك بالشروع في اعتماد ميثاق اللاتمركز الإداري خلال دجنبر 2018.



# ما هي المؤسسات المعنية؟

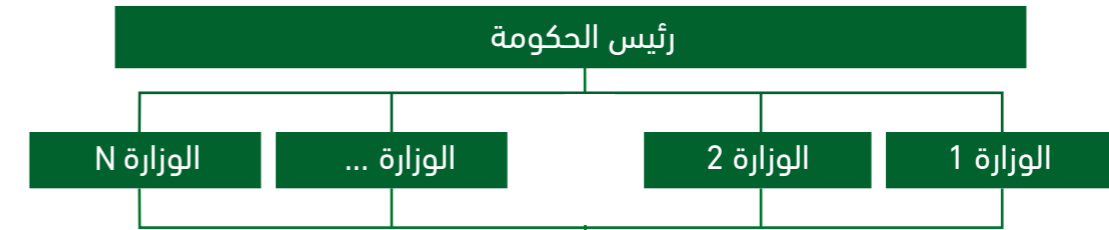
يتعلق اللاتمركز الإداري بجميع القطاعات الوزارية التي تتطلب مهامها تنفيذ سياسات عمومية تراعي الخصائص المجالية. بعض المؤسسات والوكالات العمومية تعنى أيضا بورش اللاتمركز الإداري.

12 جهة  
75 عمالة وإقليم



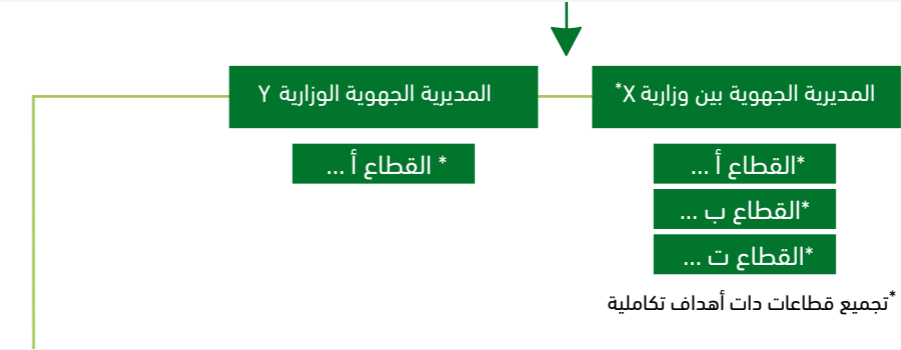
## إعادة ترتيب أدوار المصالح المركزية

- تحديد التوجهات العامة لسياسة الدولة
- تنفيذ المشاريع الوطنية أو الاستراتيجية ذات الأهمية الكبرى
- قيادة الإجراءات التي لا يمكن تفويضها
- تتبع ومراقبة أداء ونجاعة المصالح اللاممركزة
- إعداد النصوص القانونية والتنظيمية



## تعزيز أدوار المصالح الجهوية ودور التنسيق لوالي الجهة

- ملاءمة وتنفيذ السياسات العامة والقطاعية على المستوى الجهوي
- إدارة المصالح العمومية الجهوية التابعة للدولة
- بلورة التصورات القطاعية الجهوية
- الدعم الفني والتقني للجهات والمساهمة في إعداد البرامج الجهوية للتنمية
- إدارة الميزانية والموارد المالية والبشرية
- تفعيل دور جديد لوالي الجهة مع إحدات لجنة جهوية للتنسيق وتعيين الكاتب العام للشؤون الجهوية



## تقوية قدرات تنفيذ السياسة العمومية على المستوى المحلي

- تنفيذ السياسات والتوجيهات والقرارات الصادرة عن السلطات الحكومية
- الدعم الفني والتقني للجماعات المحلية
- تنفيذ البرامج على المستوى المحلي
- إحدات لجنة تقنية للدعم يترأسها العامل



# ما هي أورايش أجراءة وتطبيق اللاتمرکز الإداري؟





## نجاحة السياسات العمومية

تعزيز مسؤولية الفاعلين الإداريين على المستوى الترابي



تعزيز وتحسين حكمة الموارد المالية والبشرية والمادية لتطوير أداء السياسات العمومية



تحسين تقاسم الأدوار بين المصالح المركزية واللامركزية



تبادل الخبرات والشراكات وتقوية الكفاءات والمهارات



تيسير عمليات التتبع وقياس أداء المشاريع



## خدمة عمومية ذات جودة بنسبة للمرتفقين

### المواطنون

### المقاولات

### المجتمع المدني

تحسين جودة الخدمات المقدمة للمرتفقين



التعامل مع طلبات المترفقين على المستوى المحلي انطلاقا من مبدأ التفريع وعقلنة الحلول المقترحة، مما يقلل من التنقلات ويمكن من ربح الوقت



مراعاة أفضل للاحتياجات والخصوصيات المحلية في تقديم الخدمات العمومية



تسريع تنفيذ المشاريع التنموية على المستوى المحلي



الإنصاف في تغطية المجالات الترابية والمشاركة في فك العزلة



## خاصة فيما يتعلق بالمشاريع ذات الأولوية للحكومة



الاستثمار



السكن



التربية والتكوين



الولوج للخدمات الأساسية



الشغل



الصحة



المملكة المغربية  
+٠٨٨٤+ | ٨٤٧٥٤٥  
Royaume du Maroc



رئيس الحكومة  
٠١٥٥٤٨٨ | +١٥٠٤+  
Le Chef du gouvernement

[WWW.CG.GOV.MA](http://WWW.CG.GOV.MA)